

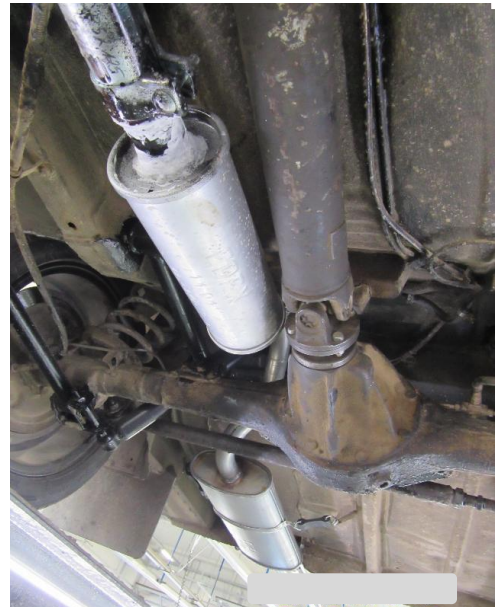
## 10.1



Ši 1988 m. savos gamybos lengvojo automobilio priekaba techninės apžiūros metu buvo įvertinta kaip atitinkanti techninius reikalavimus.

<.....>

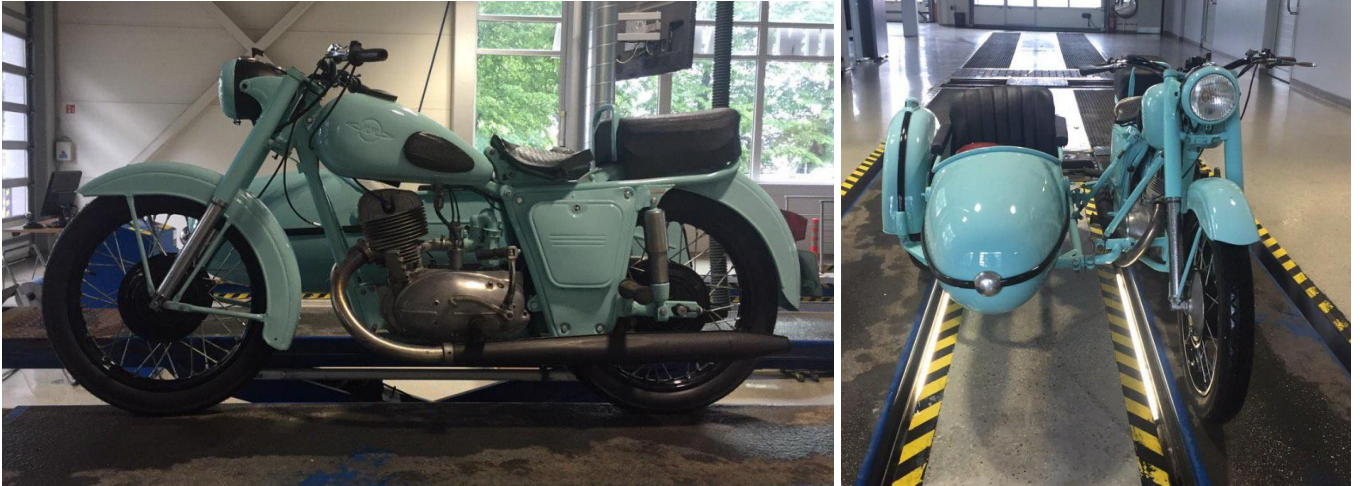
## 10.2



Rūpestingai prižiūrimas 1983 m. gamybos VAZ 2105 techninės apžiūros metu buvo įvertintas kaip atitinkantis techninius reikalavimus.

<.....>

### 10.3



1961 m. gamybos motociklas IŽ techninės apžiūros metu buvo įvertintas kaip atitinkantis techninius reikalavimus.

<.....>

### 10.4



Šis 1990 m. gamybos automobilio Audi 100 perdirbimas techninės apžiūros metu buvo įvertintas:

**DT - Variklio veikimas.** Variklio valdymo įrangos perdirbimas (pakeitimas) neatitinka nustatytų reikalavimų.

<.....>

### 10.5



Pažeisti 2000 m. gamybos Seat Ibiza priekiniai lonžeronai techninės apžiūros metu buvo įvertinti:

**DT - Važiuklė ir prie jos tvirtinami mazgai.** Laikančiosios konstrukcijos išilginiai ir (ar) skersiniai lonžeronai deformuoti, įtrūkę ar perlūžę. (Pažeisti priekiniai lonžeronai).

<.....>



## 10.6



Skirtingos padangos ant 1995 m. gamybos krovininio automobilio VW-MAN galinės ašies ratų techninės apžiūros metu buvo įvertintos:

DT - **Ratai ir padangos.** Ant tos pačios ašies suporintų ratų sumontuotos padangos neatitinka nustatytų reikalavimų.

To paties krovininio automobilio VW-MAN atsiknojusi priekinė sparno dalis techninės apžiūros metu buvo įvertinta:

DT - **Kabina ir kėbulas** Išorinio paviršiaus skydas, sudedamoji dalis turi pažeidimų, yra atsiknoję, nepatikimai pritvirtinti ar tokios formos, kad padidėja sužalojimo pavojus.

<.....>

## 10.7



Trūkės 1996 m. gamybos Mercedes Benz rėmas techninės apžiūros metu buvo įvertintas:

DT - **Važiuklė ir prie jos tvirtinami mazgai.** Laikančiosios konstrukcijos išilginiai ir (ar) skersiniai lonžeronai deformuoti, įtrūkė ar perlūžę (rėmas gale).

<.....>

## 10.8



Tokios būklės 1995 m. gamybos automobilio VW padangos techninės apžiūros metu buvo įvertintos: DT – **Padangos**. Padanga stipriai pažeista arba įrėžta (perpjauta) ir tai gali kelti grėsmę eismo saugumui.

<.....>

## 10.9



Iki birželio mėn. vidurio 1994 m. gamybos BMW automobilio savininkas naudojo dygliuotas padangas. Toks trūkumas techninės apžiūros metu buvo įvertintas:

DT - Padangos dydis (matmenys), leidžiama apkrova (apkrovos indeksas), patvirtinimo žymuo, greičio kategorija arba naudojimo paskirtis neatitinka nustatytų reikalavimų.

**Primenu neatsakingiems vairuotojams**, kad nuo balandžio 10 d. iki spalio 31 d. draudžiama eksploatuoti transporto priemones su dygliuotomis padangomis.



## 10.10



Kiauri 1992 m. gamybos VW Golf kėbulo prarūdimai, už kurių galima užkliūti ir susižeisti, techninės apžiūros metu buvo įvertinti:

DT - **Kabina ir kėbulas.** Išorinio paviršiaus skydas, sudedamoji dalis turi pažeidimų, yra atsiknoję, nepatikimai pritvirtinti ar tokios formos, kad padidėja sužalojimo pavojus.

<.....>

## 10.11



Sulaužytas 2004 m. gamybos Ford Transit kėbulo dugnas techninės apžiūros metu buvo įvertintas:

DT - **Kabina ir kėbulas.** Išorinio paviršiaus skydas, sudedamoji dalis turi pažeidimų, yra atsiknoję, nepatikimai pritvirtinti ar tokios formos, kad padidėja sužalojimo pavojus (galinis bortas).

DT – **Dugnas.** Dugnas nesaugus, netvirtas arba labai apgadintas (išlaužtas).

<.....>

## 10.12



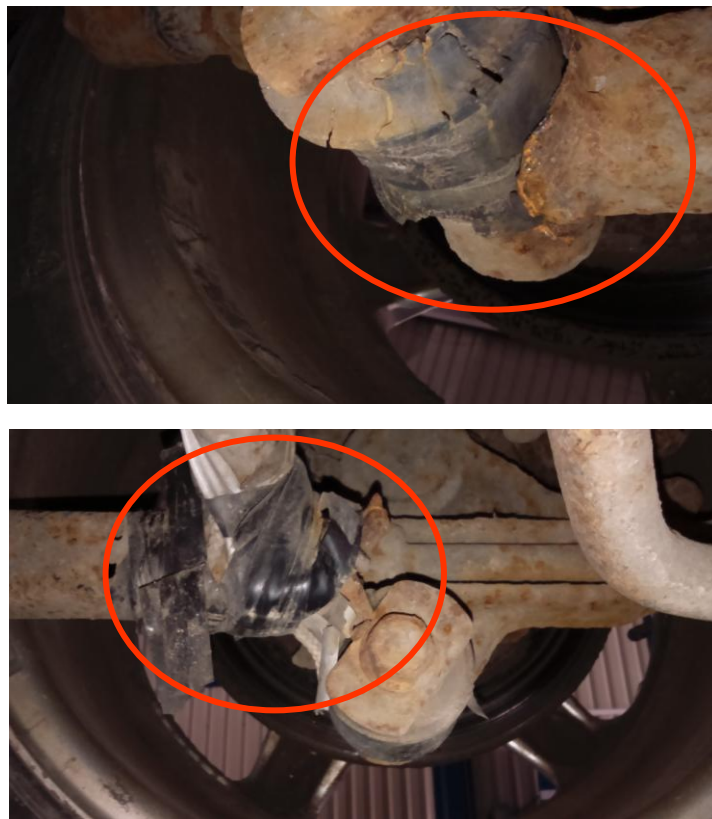
Lūžusi priekinė 1996 m. gamybos VW Passat pakabos spyruoklė ir kiauras išmetimo vamzdis techninės apžiūros metu buvo įvertinti:

DT - **Spyruoklės ir stabilizatoriai.** Spyruoklė arba jos sudedamoji dalis lūžusi arba turi kitų pažeidimų, galinčių turėti įtakos veiksmingumui.

DT - **Išmetimo vamzdis ir duslintuvas.** Išmetimo sistema yra nesaugi, nepatikimai pritvirtinta arba nesandari.

<.....>

## 10.13



Nulūžusi 1998 m. gamybos automobilio Mazda galinio tilto pakabos tvirtinimo svirties kilpa ir izoliacinė juosta sutvirtintas svirties sujungimas techninės apžiūros metu buvo įvertinti:

DE - **Pakabos torsionai, kreipiančiosios svirtys, trikampės svirtys, pakabos strypai.** Sudedamoji dalis lūžusi, įtrūkusi, pernelyg pažeista korozijos ir (ar) turi kitų pažeidimų, galinčių turėti įtakos saugiam transporto priemonės eksploatavimui.

Su šiais techniniais trūkumais į remonto vietą turėtų būti nuvežamas techninės pagalbos automobilis.

<.....>